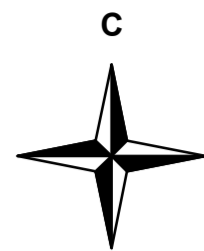


КАРТА
НА ПРОТИВОПОЖАРНИТЕ МЕРОПРИЯТИЯ
ГОРСКОСТОПАНСКИ УЧАСТЪК
"БЕЛЧИН"
7 ТП "ДГС САМОКОВ"
ОБЛАСТ СОФИЙСКА
ПЛОЩ:12397.7 ха

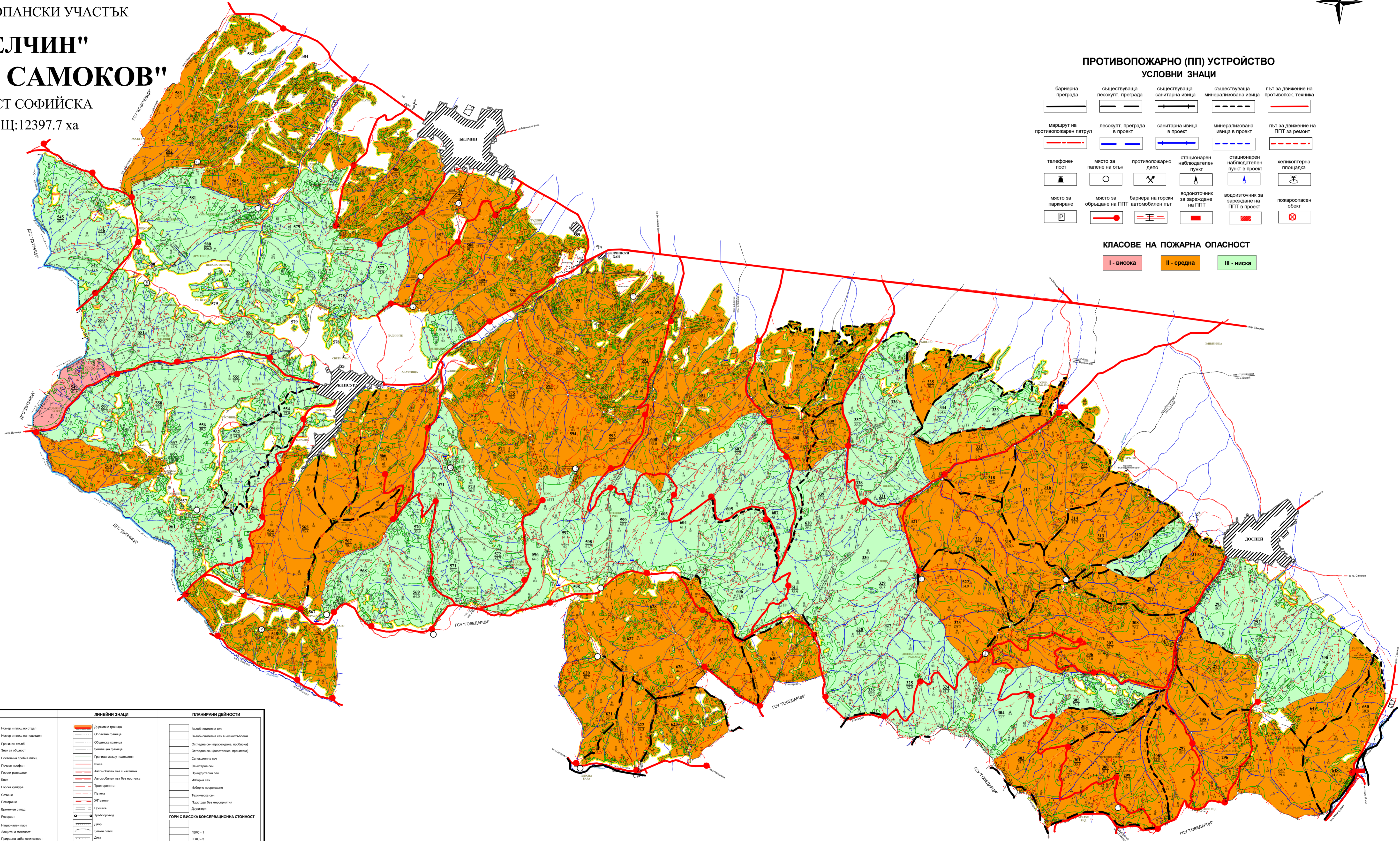


ПРОТИВОПОЖАРНО (ПП) УСТРОЙСТВО
УСЛОВНИ ЗНАЦИ

| | | | | |
|----------------------------------|---------------------------------|-----------------------------------|-----------------------------------|--|
| барьерна преграда | съществуваща лесокупт. преграда | съществуваща санитарна ивица | съществуваща минерализована ивица | път за движение на противопож. техника |
| маршрут на противопожарен патрул | лесокупт. преграда в проект | санитарна ивица в проект | минерализована ивица в проект | път за движение на ППТ за ремонт |
| телефонен пост | място за палене на огън | противопожарно депо | стационарен наблюдателен пункт | стационарен наблюдателен пункт в проект |
| място за паркиране | място за обръщане на ППТ | барьера на горски автомобилен път | водозитоник за зареждане на ППТ | водозитоник за зареждане на ППТ в проект |
| | | | | хеликоптерна площадка |
| | | | | пожароопасен обект |

КЛАСОВЕ НА ПОЖАРНА ОПАСНОСТ

| | | |
|------------|-------------|-------------|
| I - висока | II - средна | III - ниска |
|------------|-------------|-------------|



| ТОЧКОВИ И ПЛОЩНИ ЗНАЦИ | ЛИНЕЙНИ ЗНАЦИ | ПЛАНИРНИ ДЕЙНОСТИ |
|--------------------------------------|------------------------------|---------------------------------------|
| Сиделници на дървесно проваляване | Държавна граница | Възобновителна сел. |
| Сиделници на горскостопански участък | Областна граница | Възобновителна сел. в несигурни зони |
| Постройки масови, павилона | Горска граница | Отпадък сел. (прореждане, подбора) |
| Цирков, дървен | Земна граница | Отпадък сел. (прореждане, прояснение) |
| Павилион | Граница между поддържан | Селскостопанска сел. |
| Наблюдателна кула | Шоле | Санитарна сел. |
| Ридановина (Пчеларство) | Автомобилен път с настелка | Грандиозна сел. |
| Табла, метални отпадъци | Автомобилен път без настелка | Изборна сел. |
| Чаша и корито, без корито | Транзитен път | Изборна проясняване |
| Горски материал, лесостроителен | Пътека | Техническа сел. |
| Тунел | МЗ линия | Поддръжка без мероприятия |
| Съществуващ барак | Провода | Други сел. |
| Скала | Транзитен път | |
| Одходна стъпална скала | Държавна граница | |
| Морена | Областна граница | |
| Лесостроителна зона | Горска граница | |
| Лесостроителна зона | Земна граница | |
| Път | Горска граница | |
| Скала | Горска граница | |
| Блато, мочур | Горска граница | |
| Избор | Горска граница | |
| Мост, резервоар | Горска граница | |
| Мост | Горска граница | |
| Горска сел. опазована територия | Горска граница | |
| Горска сел. опазована територия | Горска граница | |
| Горска сел. опазована територия | Горска граница | |

| | |
|-------------------------------------|----------------------|
| ВЪЗЛОЖИТЕЛ:РДГ - СОФИЯ | |
| ЮЗДП - Благоевград | |
| РЪКОВОДИТЕЛ ГСП: | инж. Виктор Йорданов |
| УПРАВИТЕЛ: | инж. Вахван Алтунян |
| ИЗПЪЛНИТЕЛ: "ПРОЛЕС-ИНЖЕНЕРИНГ" ООД | |