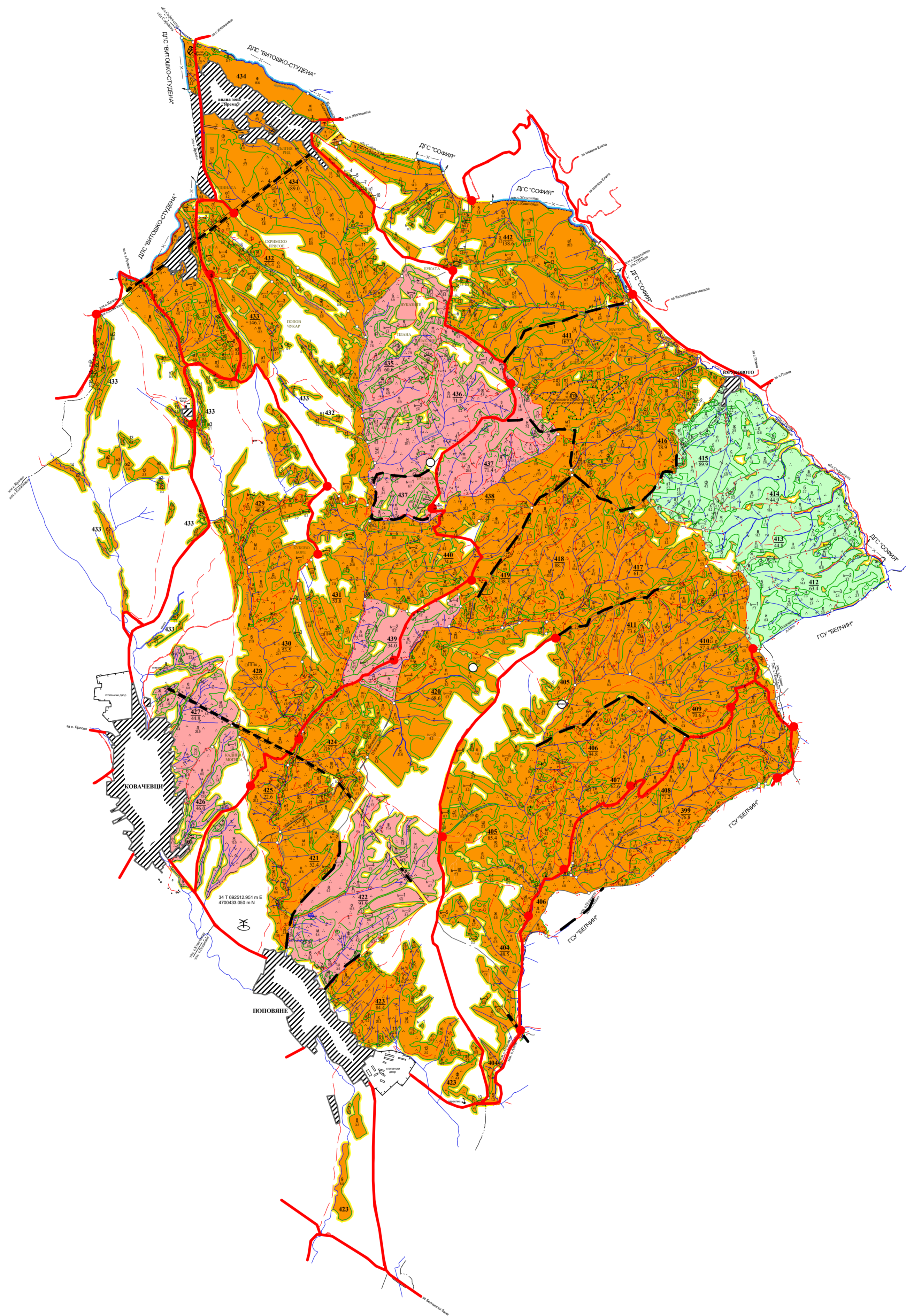
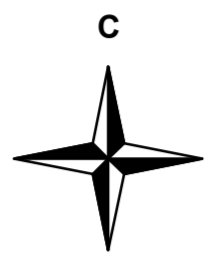


ОБЛАСТ СОФИЙСКА
ПЛОЩ:6905.9 ха

[illegible]

<p>барьерна преграда</p> 	<p>съществуваща лесопукт. преграда</p> 	<p>съществуваща санитарна ивица</p> 	<p>съществуваща минерализована ивица</p> 	<p>път за движение на противопосрещ. техника</p> 	
<p>маршрут на противопосрещан патрул</p> 	<p>лесопукт. преграда в проект</p> 	<p>санитарна ивица в проект</p> 	<p>минерализована ивица в проект</p> 	<p>път за движение на ППТ за ремонт</p> 	
<p>телефонен пост</p> 	<p>место за палено на огън</p> 	<p>противопосрещно депо</p> 	<p>стационарен наблюдателен пункт</p> 	<p>стационарен наблюдателен пункт в проект</p> 	<p>хелиопътна площадка</p> 
<p>место за паркиране</p> 	<p>место за обръщане на ППТ</p> 	<p>барьерна на горски автомобилен път</p> 	<p>водосток-члук за зареждане на ППТ</p> 	<p>водосток-члук за зареждане на ППТ в проект</p> 	<p>пожароопасен обект</p> 

I - висока II - средна III - ниска

ВЪЗЛОЖИТЕЛ: РДГ - СОФИЯ
ЮЗДП - Благоевград

РЪКОВОДИТЕЛ ГСП: *В.В.*
инж. Виктор Йорданов

УПРАВИТЕЛ: *В.В.*
инж. Вахрам Алтунян

ИЗПЪЛНИТЕЛ: "ПРОЛЕС-ИНЖЕНЕРИНГ" ООД